

ОПИСАНИЕ МЕСТОПОЛОЖЕНИЯ ГРАНИЦ

Часть производственной территориальной зоны - производственная деятельность III х. Верхнесолоновский Верхнесолоновского сельского поселения Суrowикинского муниципального района Волгоградской области
(наименование объекта, местоположение границ которого описано (далее - объект))

Раздел 1

Сведения об объекте		
№ п/п	Характеристики объекта	Описание характеристик
1	2	3
1	Местоположение объекта	404443, Волгоградская обл., Суrowикинский р-н, Верхнесолоновское с/п, Верхнесолоновский х
2	Площадь объекта +/- величина погрешности определения площади (Р+/- Дельта Р)	16305 кв.м ± 26 кв.м
3	Иные характеристики объекта	—

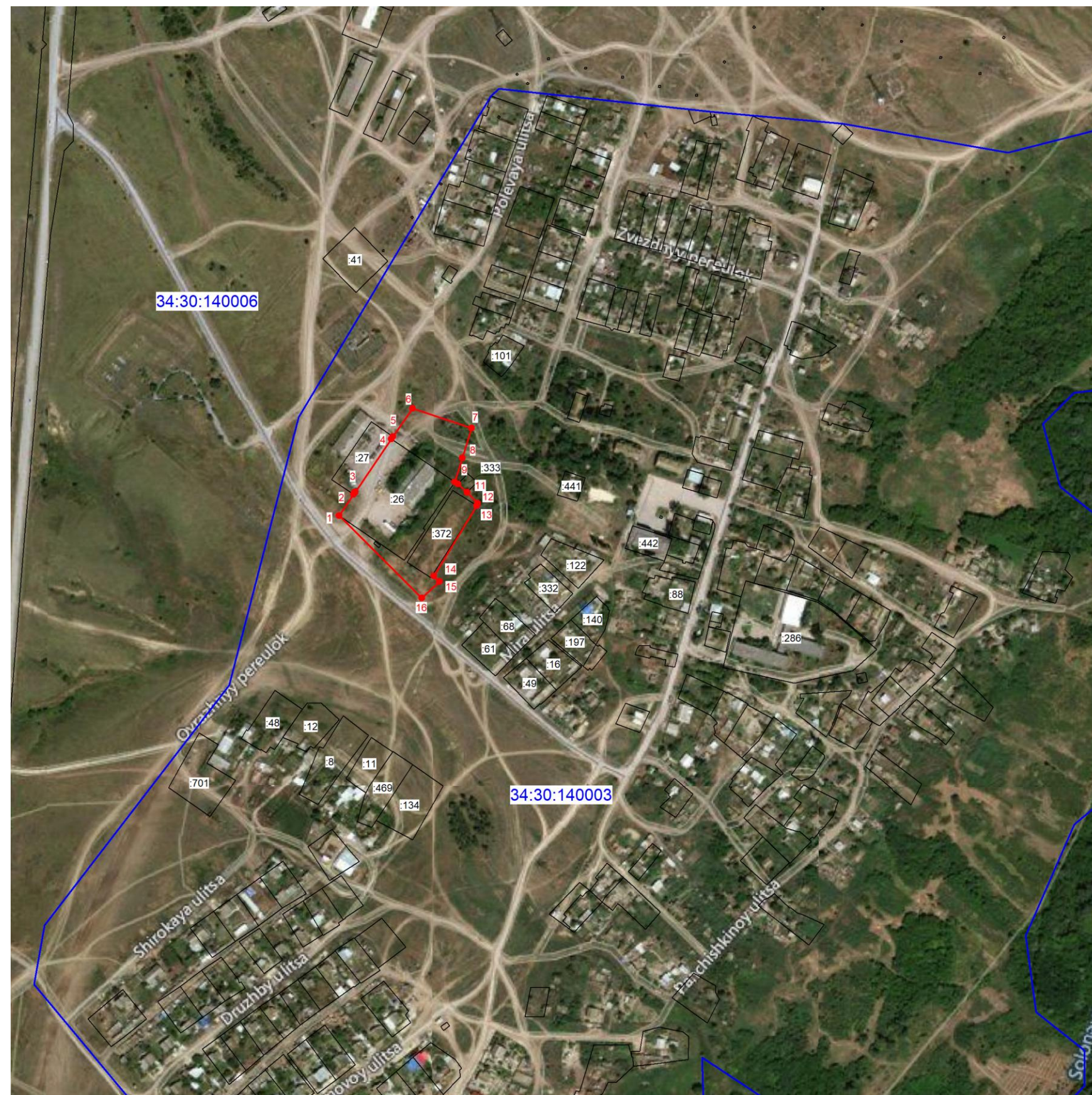
Раздел 2

Сведения о местоположении границ объекта					
1. Система координат <u>МСК-34, зона 1</u>					
2. Сведения о характерных точках границ объекта					
Обозначение характерных точек границ	Координаты, м		Метод определения координат характерной точки	Средняя квадратическая погрешность положения характерной точки (M_t), м	Описание обозначения точки на местности (при наличии)
	X	Y			
1	2	3	4	5	6
–	–	–	–	–	–
3. Сведения о характерных точках части (частей) границы объекта					
Обозначение характерных точек части границы	Координаты, м		Метод определения координат характерной точки	Средняя квадратическая погрешность положения характерной точки (M_t), м	Описание обозначения точки на местности (при наличии)
	X	Y			
1	2	3	4	5	6
1	445727.11	1283725.83	Картометрический метод	0.10	–
2	445749.35	1283741.03	Картометрический метод	0.10	–
3	445751.79	1283742.69	Картометрический метод	0.10	–
4	445808.04	1283781.08	Картометрический метод	0.10	–
5	445810.52	1283782.77	Картометрический метод	0.10	–
6	445840.18	1283803.55	Картометрический метод	0.10	–
7	445819.19	1283865.66	Картометрический метод	0.10	–
8	445788.06	1283855.93	Картометрический метод	0.10	–
9	445762.47	1283847.93	Картометрический метод	0.10	–
10	445760.34	1283851.24	Картометрический метод	0.10	–
11	445751.62	1283860.89	Картометрический метод	0.10	–
12	445740.16	1283871.87	Картометрический метод	0.10	–
13	445737.65	1283871.08	Картометрический метод	0.10	–
14	445663.70	1283825.82	Картометрический метод	0.10	–
15	445657.49	1283831.60	Картометрический метод	0.10	–
16	445640.15	1283812.98	Картометрический	0.10	–

			метод		
1	445727.11	1283725.83	Картометрический метод	0.10	–

ПЛАН ГРАНИЦ ОБЪЕКТА

Часть производственной территориальной зоны - производственная деятельность П1
х. Верхнесолоновский Верхнесолоновского сельского поселения Суровикинского муниципального района Волгоградской области



Масштаб 1: 5 000

Используемые условные знаки и обозначения:

- проектируемая граница территориальной зоны
- граница кадастрового квартала
- граница земельного участка, сведения о котором содержатся в ЕГРН
- :1 - номер существующего участка
- граница населенного пункта, МО, сведения о котором содержится в ЕГРН



Директор ООО «ЛЭНД МЕНЕДЖМЕНТ» _____ (Мишустина Е.А.)
Место для оттиска печати (при наличии) лица, составившего описание местоположения границ объекта

Дата 01.08.2022

Текстовое описание местоположения границ объекта		
Прохождение границы		Описание прохождения границы
от точки	до точки	
1	2	3
1	2	–
2	3	–
3	4	–
4	5	–
5	6	–
6	7	–
7	8	–
8	9	–
9	10	–
10	11	–
11	12	–
12	13	–
13	14	–
14	15	–
15	16	–
16	1	–