

ОПИСАНИЕ МЕСТОПОЛОЖЕНИЯ ГРАНИЦ

Граница х. Верхнеаксеновский Суровикинского муниципального района Волгоградской области

(наименование объекта, местоположение границ которого описано (далее - объект))

Раздел 1

Сведения об объекте

Сведения об объекте		
№ п/п	Характеристики объекта	Описание характеристик
1	2	3
1	Местоположение объекта	Волгоградская область, р-н Суровикинский
2	Площадь объекта ± величина погрешности определения площади ($P \pm \Delta P$)	1 394 400 м ² ± 400 м ²
3	Иные характеристики объекта	Вид объекта реестра границ: Граница населенного пункта

Раздел 2

Сведения о местоположении границ объекта

1. Система координат МСК-34, зона 1

2. Сведения о характерных точках границ объекта

Обозначение характерных точек границ	Координаты, м		Метод определения координат характерной точки	Средняя квадратическая погрешность положения характерной точки (Mt), м	Описание обозначения точки на местности (при наличии)
	X	Y			
1	2	3	4	5	6
1	442 709,48	1 268 453,85	Геодезический метод	0,10	—
2	442 706,89	1 268 577,74		0,10	
3	442 792,34	1 268 511,70		0,10	
4	442 830,37	1 268 508,32		0,10	
5	442 863,46	1 268 511,69		0,10	
6	443 025,54	1 268 628,54		0,10	
7	443 021,77	1 268 707,71		0,10	
8	442 998,71	1 268 749,52		0,10	
9	443 032,08	1 268 782,70		0,10	
10	443 068,52	1 268 800,15		0,10	
11	443 121,01	1 268 807,84		0,10	
12	443 180,47	1 268 821,07		0,10	
13	443 310,52	1 268 831,23		0,10	
14	443 401,80	1 268 838,29		0,10	
15	443 410,38	1 268 852,58		0,10	
16	443 429,50	1 268 865,55		0,10	
17	443 443,13	1 268 881,60		0,10	
18	443 430,02	1 269 117,65		0,10	
19	443 344,27	1 269 110,18		0,10	
20	443 217,35	1 269 104,73		0,10	
21	443 253,66	1 268 877,87		0,10	
22	443 152,90	1 268 866,35		0,10	
23	443 131,92	1 268 859,09		0,10	
24	443 079,73	1 268 853,79		0,10	
25	443 066,41	1 268 852,83		0,10	
26	443 029,83	1 268 839,11		0,10	
27	443 005,67	1 268 825,05		0,10	
28	442 972,92	1 268 796,69		0,10	
29	442 961,46	1 268 817,02		0,10	
30	442 822,00	1 268 930,10		0,10	
31	442 456,36	1 269 050,72		0,10	
32	442 255,09	1 269 208,80		0,10	
33	442 090,73	1 269 356,04		0,10	
34	441 973,88	1 269 371,12		0,10	
35	441 796,72	1 269 333,42		0,10	
36	441 668,56	1 269 348,50		0,10	
37	441 340,62	1 269 525,67		0,10	
38	441 295,11	1 269 553,90		0,10	
39	441 355,75	1 269 830,69		0,10	
40	441 197,43	1 269 885,74		0,10	
41	441 145,59	1 269 654,90		0,10	
42	441 183,69	1 269 646,35		0,10	
43	441 155,93	1 269 446,50		0,10	
44	441 133,31	1 269 273,11		0,10	
45	440 914,68	1 269 348,50		0,10	
46	440 884,52	1 269 216,57		0,10	
47	441 295,40	1 269 028,11		0,10	

Раздел 2

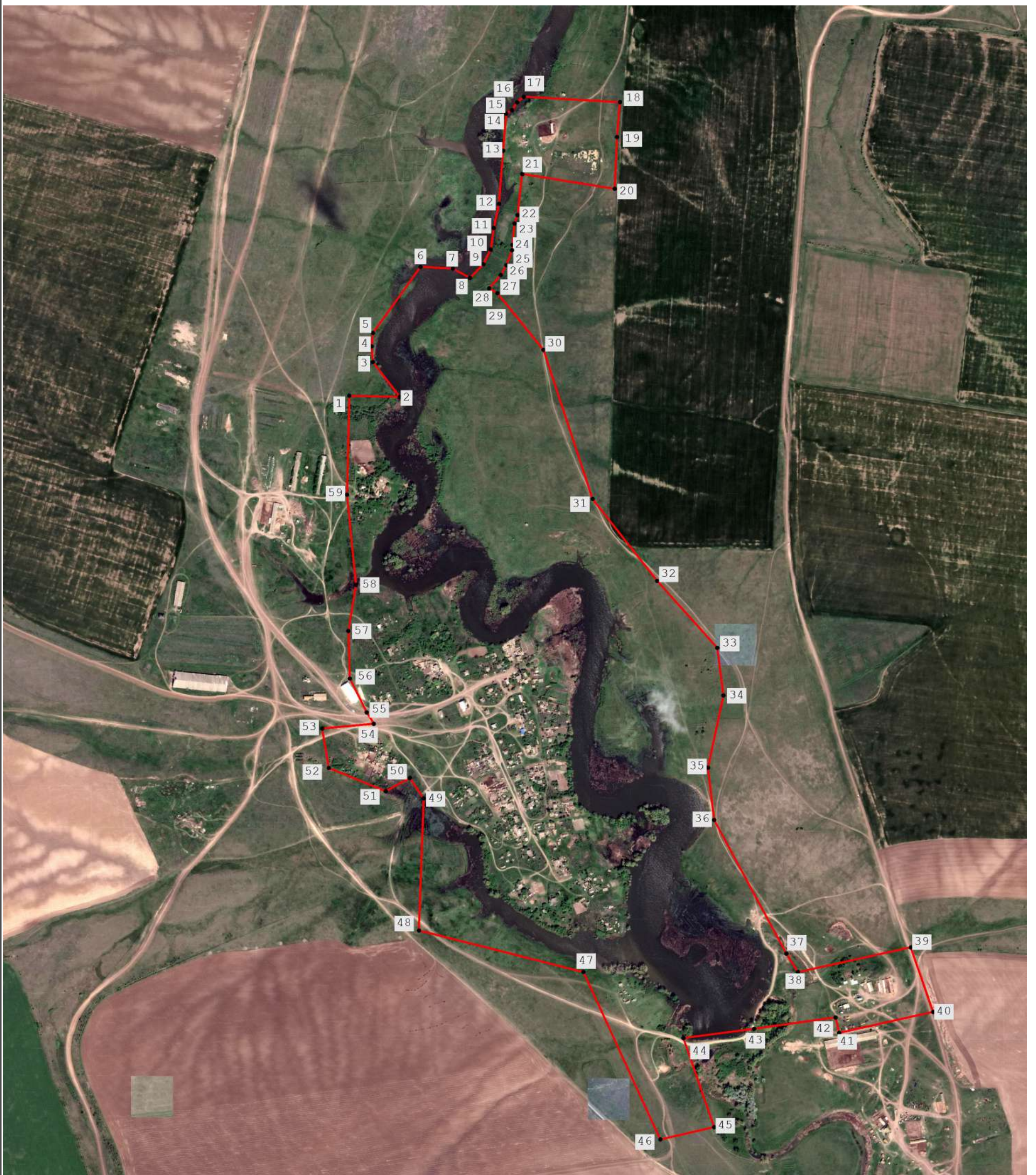
Сведения о местоположении границ объекта

1	2	3	4	5	6
48	441 397,16	1 268 624,78	Геодезический метод	0,10	—
49	441 721,33	1 268 636,08		0,10	
50	441 771,72	1 268 602,23		0,10	
51	441 738,79	1 268 543,17		0,10	
52	441 796,20	1 268 403,67		0,10	
53	441 892,93	1 268 387,61		0,10	
54	441 904,31	1 268 513,89		0,10	
55	441 932,42	1 268 496,61		0,10	
56	442 015,34	1 268 455,16		0,10	
57	442 132,20	1 268 451,38		0,10	
58	442 245,27	1 268 470,23		0,10	
59	442 466,81	1 268 448,25		0,10	
1	442 709,48	1 268 453,85		0,10	

3. Сведения о характерных точках части (частей) границы объекта



1	2	3	4	5	6
—	—	—	—	—	—

Раздел 4
План границ объекта



Масштаб 1:10 000

Используемые условные знаки и обозначения:

-  - Граница населенного пункта
-  - Характерная точка границы населенного пункта

Подпись _____ Дата « ____ » _____ 20 ____ г.

Место для оттиска печати (при наличии) лица, составившего описание местоположения границ объекта