

ОПИСАНИЕ МЕСТОПОЛОЖЕНИЯ ГРАНИЦ

Граница х. Пещеровский Суровикинского муниципального района Волгоградской области

(наименование объекта, местоположение границ которого описано (далее - объект))

Раздел 1

Сведения об объекте

Сведения об объекте		
№ п/п	Характеристики объекта	Описание характеристик
1	2	3
1	Местоположение объекта	Волгоградская область, р-н Суровикинский
2	Площадь объекта ± величина погрешности определения площади ($P \pm \Delta P$)	857 025 м ² ± 324 м ²
3	Иные характеристики объекта	Вид объекта реестра границ: Граница населенного пункта

Раздел 2

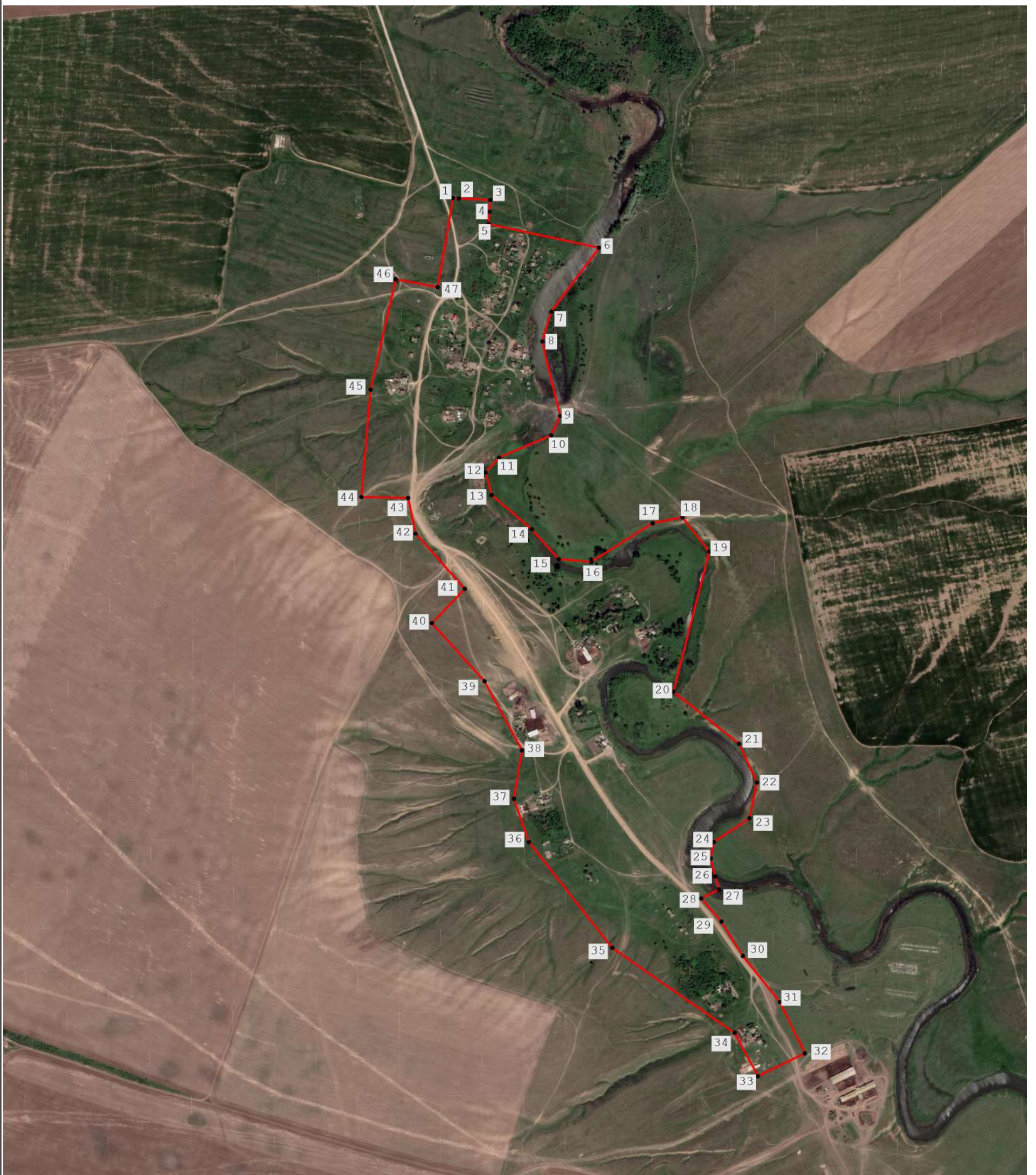
Сведения о местоположении границ объекта

1. Система координат МСК-34, зона 1					
2. Сведения о характерных точках границ объекта					
Обозначение характерных точек границ	Координаты, м		Метод определения координат характерной точки	Средняя квадратическая погрешность положения характерной точки (Mt), м	Описание обозначения точки на местности (при наличии)
	X	Y			
1	2	3	4	5	6
1	442 161,99	1 283 116,82	Геодезический метод	0,10	—
2	442 160,59	1 283 131,27		0,10	
3	442 156,92	1 283 208,05		0,10	
4	442 127,98	1 283 206,23		0,10	
5	442 098,43	1 283 204,38		0,10	
6	442 039,94	1 283 474,90		0,10	
7	441 882,75	1 283 357,92		0,10	
8	441 809,64	1 283 335,98		0,10	
9	441 626,86	1 283 379,85		0,10	
10	441 579,34	1 283 357,92		0,10	
11	441 524,50	1 283 229,97		0,10	
12	441 487,95	1 283 197,07		0,10	
13	441 433,11	1 283 211,69		0,10	
14	441 349,03	1 283 310,39		0,10	
15	441 275,92	1 283 376,19		0,10	
16	441 268,61	1 283 456,62		0,10	
17	441 363,66	1 283 606,50		0,10	
18	441 378,28	1 283 679,61		0,10	
19	441 294,20	1 283 745,42		0,10	
20	440 950,57	1 283 657,69		0,10	
21	440 822,63	1 283 818,52		0,10	
22	440 727,58	1 283 862,39		0,10	
23	440 639,85	1 283 844,11		0,10	
24	440 581,36	1 283 756,38		0,10	
25	440 541,15	1 283 749,07		0,10	
26	440 497,28	1 283 760,04		0,10	
27	440 464,97	1 283 769,57		0,10	
28	440 443,02	1 283 725,81		0,10	
29	440 386,04	1 283 775,37		0,10	
30	440 301,95	1 283 827,86		0,10	
31	440 188,90	1 283 918,27		0,10	
32	440 063,08	1 283 979,65		0,10	
33	440 006,91	1 283 864,49		0,10	
34	440 113,44	1 283 807,55		0,10	
35	440 321,81	1 283 507,80		0,10	
36	440 581,36	1 283 303,08		0,10	
37	440 687,37	1 283 266,53		0,10	
38	440 806,74	1 283 286,05		0,10	
39	440 975,98	1 283 194,35		0,10	
40	441 118,63	1 283 065,34		0,10	
41	441 202,87	1 283 145,88		0,10	
42	441 338,07	1 283 025,26		0,10	
43	441 425,80	1 283 006,98		0,10	
44	441 427,99	1 282 892,44		0,10	
45	441 691,54	1 282 914,77		0,10	
46	441 962,67	1 282 976,73		0,10	
47	441 942,92	1 283 079,53		0,10	

Раздел 2



Сведения о местоположении границ объекта					
1	2	3	4	5	6
1	442 161,99	1 283 116,82	Геодезический метод	0,10	—
3. Сведения о характерных точках части (частей) границы объекта					
1	2	3	4	5	6
—	—	—	—	—	—

Раздел 4
План границ объекта



Масштаб 1:10 000

Используемые условные знаки и обозначения:

-  - Граница населенного пункта
-  - Характерная точка границы населенного пункта

Подпись _____ Дата « ____ » _____ 20 ____ г.

Место для оттиска печати (при наличии) лица, составившего описание местоположения границ объекта